



# AMERA

Die "Prinzessin"  
elegant – großzügig – familiär

## Ihr stilvolles Zuhause auf allen Weltmeeren

### MS Amera auf einen Blick: 🦜🦜🦜🦜

**Größe:** 39.051 BRZ  
**Länge:** 205 m  
**Breite:** 29 m  
**Tiefgang:** ca. 7,25 m  
**Decks/Stockwerke:** 9  
**Baujahr:** 1988 als Royal Viking Sun, ab 2000 Seabourn Sun, ab 2002 Prinsendam, seit 2019 MS Amera, regelmäßige Renovierungen, zuletzt Oktober 2023 bis Januar 2024, nächste geplante Werftzeit Frühjahr 2026

**Antrieb:** WabTec, 4 x 6.390 PS  
**Stabilisatoren:** Flossenstabilisatoren Blohm & Voss  
**Reisegeschwindigkeit:** 14-18 Knoten  
**Reederei:** BSM/Zypern  
**Hotel:** sea chefs  
**Flagge:** Bahamas  
**Schiffsbesatzung:** ca. 420-440, meist europäisch und philippinisch (Offiziere zumeist deutsch und europäisch)

**Passagiere:** maximal 835, meist deutsche Gäste  
**Klassifikation:** Lloyd's Register  
**Sat.-Kommunikation:** Navigation, Telefon, Internet  
**Netzspannung:** 220 V Wechselstrom, 60 Hertz  
**Stromspannung Bad:** 220 V / 60 Hertz / 40 Watt  
**Landstrom:** ja  
**Bordwährung:** EURO; VISA, MasterCard und deutsche girocards werden akzeptiert, Abrechnung in EURO

**Bordsprache:** deutsch  
**Reiseleitung:** deutsch, ca. 12-14 Reiseleiter  
**Restaurants:** 4  
**Kabinenausstattung:** Alle Kabinen mit zwei Betten (tlw. zusammenstellbar), einige Kabinen haben ein zusätzliches Schlafsofa. Alle Kabinen mit Dusche/WC (Kat. W Bad/DU/WC, Klimaanlage, SAT-TV (Empfang abhängig vom Fahrgebiet), WLAN mit eigenem Endgerät (Empfang abhängig vom Fahrgebiet, nicht inkl.), Telefon, Safe, Minibar, Föhn, Bademäntel, Superior-Kabinen/Junior-Suiten/Suiten mit privatem Balkon mit 2 Stühlen und 1 Tisch

**Aufzüge/Lifts:** 4  
**Rollstuhlfreundlich:** nur bedingt  
**Sport & Wellness:** 1 Außenpool, 1 Whirlpool, Joggingpfad, Minigolf, Shuffleboard, Fitness-Center, Spa/Wellnessbereich mit Saunalandschaft, Beauty- und Friseursalon (teils gegen Gebühr)



### Geburtstagsgeschenk

Wenn Sie 2026 einen runden Geburtstag feiern oder in den Monaten Mai/Juni ein neues Lebensjahr beginnen, erhalten Sie eine Reisepreisreduzierung von 500 €.

Für dieses Geburtstags-Angebot (gültig nur für Vollzahler) haben wir ein limitiertes Kabinenkongingent reserviert.

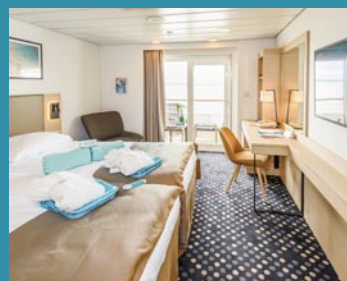
### Extra:

Haustürservice zum  
Sonderpreis von € 199,-  
pro Person

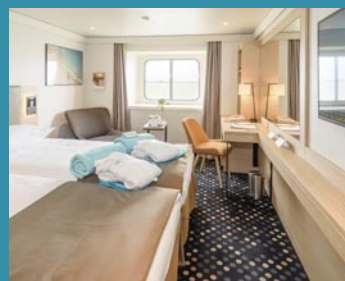
## Frühsommer in Fjordnorwegen

AMR158: 09.06. – 17.06.2026

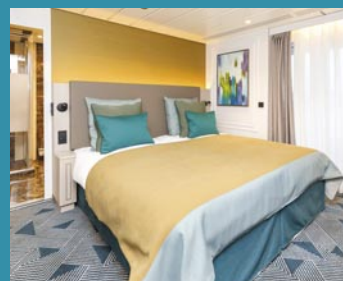
### Kabinenbeispiele



2-Bett, Superior, Balkon,  
Salon-/Apollo-Deck (Kat. P, Q, Q1)



2-Bett, außen, diverse Decks  
(Kat. I, K, L, M, N, O)



2-Bett, Royal-Suite, Schlafbereich, Balkon,  
Panorama-Deck (Kat. W)



2-Bett, innen, Saturn-, Promenaden-,  
Apollo-Deck (Kat. D, E, G)

**F&M**  
LOHMANN REISEN

### Beratung und Buchung:

#### F&M Lohmann Reisen

Sonnenstr. 47, 35716 Diethölzthal

Mobil: 01788547682

e-Mail: [info@lohmann-reisen.de](mailto:info@lohmann-reisen.de)

Web: [www.lohmann-reisen.de](http://www.lohmann-reisen.de)

#### oder bei Pastor Simon Birr

Hallstraße 4-6, 35716 Diethölzthal

Mobil: 016094813978

e-Mail: [simonbirr@gmail.com](mailto:simonbirr@gmail.com)





Bergen

## Unsere Prinzessin!

Unsere »Prinzessin« strahlt einen besonders hohen Wohlfühlfaktor aus. Die schicke Silhouette, das große Platzangebot in großzügig gestalteten Räumlichkeiten mit viel maritimem Flair und die Vielzahl an komfortablen Außenkabinen machen MS Amera zu einem Schmuckstück der Phoenix-Hochseeflotte. In Kombination mit herzerfrischendem Service, einem ausgesuchten Speisen- und Getränkeangebot, vielfältigen Möglichkeiten für Sport, Spaß und Entspannung sowie unterhaltsamen Vorträgen und Showveranstaltungen der Extraklasse ergibt dies alles ein rundum gelungenes Phoenix-Urlaubsschiff, auf dem Sie sich einfach wohlfühlen werden. Das große Raumgefühl und die spürbare Nähe zum Wasser sind die großen Stärken dieses eleganten Liners, der Sie mit seiner Charme-Offensive sicher verzaubern wird.

Mit maximal 835 Gästen bietet das über 39.000 BRZ große und 205 m lange Schiff eine zu unserer "Willkommen zu Hause"-Philosophie passende familiäre Atmosphäre und ist gleichzeitig angenehm geräumig. Dennoch klein genug, um sich auf Phoenix-typische, weltweite Reiserouten begeben und Reiseziele ansteuern zu können, die größeren Schiffen verwehrt bleiben.

An Bord erwarten Sie, genau wie auf den anderen Phoenix-Schiffen, kulinarische Highlights zu diversen Veranstaltungen in verschiedenen Restaurants. Sie können diese genießen, wo Sie möchten. Entweder bei freier Platzwahl in einem der Hauptrestaurants mit langer Tischzeit oder am Lido-Buffer. Darüber hinaus haben Sie die Möglichkeit, sich für einen besonderen Abend einen Tisch in "Pichler's" Spezialitäten-Restaurant zu reservieren. Für einen schönen Ausklang des Tages sorgen zahlreiche Bars, Lounges und Cafés auf verschiedenen Decks, innen wie außen.

Ob im Fitness-Center, am Außenpool, auf dem Jogging Deck oder im Wellness-/Beauty- und Spa-Bereich – Möglichkeiten gibt es viele. Lassen Sie es sich beim Sport, in der Sauna oder bei einer Massage gut gehen. Tagsüber erwarten Sie zahlreiche Programmangebote sowie Lektorate und abends tolle Show-Unterhaltung und Live-Musik.

Die Schiffs- und Hotelführung an Bord liegt auch hier in den vertrauten Händen unserer Partner BSM/Zypren (Reederei) und sea chefs (Hotel). Besonders beliebt und an Bord vorhanden: die Rundum-Promenade, der Ausguck über die Brücke und viele weitere Freiflächen. Hier kann man dem Meer ganz nah sein.

## Gute Reise!

## Frühsommer in Fjordnorwegen

- Atemberaubende Reise nach Norwegen
- Traumfjorde und bunte Küstenorte
- Spektakuläre Berge und Wasserfälle

Norwegen gehört zu den schönsten Kreuzfahrtzielen der Welt, und dieses wundervolle Land besuchen Sie mit Ihrer MS Amera zur besten Reisezeit, wenn die Fjordwasserfälle vor Kraft strotzen und die Landschaft in prächtigem Grün erblüht. Natürlich umsorgen wir Sie an Bord mit dem besten Service und gastronomischen Leckerbissen, damit Sie diese Amera Kreuzfahrt einfach nur genießen können.



### Im Reisepreis eingeschlossen:

- Schiffsreise in der gewählten Kabinen-Kategorie
- Ein- und Ausschiffungsgebühren, alle Hafentaxen
- Vollpension mit Menüwahl an Bord, Frühstück zusätzlich inklusive Kaffee, Teeauswahl, Milch, Hafer- und Sojamilch. Auf Wunsch servieren wir auch Gerichte für spezielle Diäten (Diabetiker, glutenfrei, laktosefrei etc.)
- Spezialitäten-Restaurant "Pichler's"
- Tischwein und Saft des Tages zu den Hauptmahlzeiten
- Frühaufsteher- und Langschläfer-Frühstück, 11-Uhr-Bouillon, nachmittags Tee und Kaffee mit Gebäck, Mitternachts-Imbiss oder Buffet
- In allen Bars oder Ihrer Kabine servieren wir zwischen 10:00 und 24:00 Uhr Hamburger, Hot Dogs und Pizza
- Wasserspender auf diversen Decks
- Kabinenservice mit Frühstück und kleinen Gerichten
- Willkommens- und Abschiedscocktail, Captains Dinner mit festlichem Menü
- Tagesprogramme wie z.B. Tanzkurse, Kreativkurse (Malen, Basteln), Lektorate, Sprachkurse, Sternenkunde, Sportangebote, Bingo, Kommunikations-Kurse u.v.m.
- Abendveranstaltungen wie z.B. Musik- und Showprogramme; Kino, Themenpartys
- Benutzung der Sport- und Wellness-Einrichtungen wie Fitness-Studio, Sauna, Dampfbäder und Whirlpool, Swimmingpool sowie Liegen an Deck.
- Wellness- und Sportprogramme wie z.B. Gymnastik, Aerobic, Jogging, Yoga, Stretching, Muskulentspannung
- Nutzung des Minigolfplatzes
- Bademäntel in der Kabine zur Benutzung an Bord
- Kaffeemaschine (inkl. Kapseln) in der Kabine
- Obstkorb in der Kabine (auf Wunsch tägliche Auffüllung)
- Betreuung durch erfahrenes Phoenix-Reiseleiter- und Gastgeber-Team
- Praktische Phoenix-Tasche



AMR158: 09.06. – 17.06.2026 (8 Tage)				
2026	Hafen	An	Ab	Ausflugsbeispiele
Di 09.06.	Bremerhaven – Einschiffung ab ca. 15 Uhr Bremerhaven	-	18:00	
Mi 10.06.	Urlaub auf See	-	-	
Do 11.06.	Rosendal / Norwegen ⚓	07:00	16:00	Panoramafahrt Blådalen, Landschaftsfahrt und Wanderung zum Bondhus-See, Landschaftsfahrt Halsnøy
	Kreuzen im Hardangerfjord	-	-	
Fr 12.06.	Vik / Norwegen ⚓ Kreuzen im Sogne- und Aurlandsfjord Flåm / Norwegen ⚓	07:00	08:00	Überlandfahrt via Nærøytal nach Flåm
		12:00	20:00	Wildes Nærøytal, Fahrt nach Myrdal mit der Flåmbahn
Sa 13.06.	Florø / Norwegen	08:00	17:00	Kinn Brauerei mit Verkostung, Florø und Umgebung
	Kreuzen im Nordfjord	-	-	
So 14.06.	Olden / Norwegen	08:00	18:00	Wanderung zum Briksdal Gletscher, Nordfjord Panoramafahrt, Mit dem Loen Skylift auf den Hoven
Mo 15.06.	Bergen / Norwegen	09:00	22:00	Historische Stadtwanderung mit Bryggen, Panoramafahrt Bergen, Panoramafahrt und Fantoft Stabkirche
Di 16.06.	Erholung auf See	-	-	
Mi 17.06.	Bremerhaven Ausschiffung ab ca. 9 Uhr	09:00	-	
⚓ Schiff auf Reede, Ausbooten wetterabhängig				

- Regenschirme für Landgänge
- Reiseführer bzw. Länderinformationen (erhalten Sie mit den Reisedokumenten)
- Audio-Systeme bei Ausflugssteilnahme

### Sonderleistung:

- Haustürservice zum Sonderpreis von € 199,- pro Person

### Im Reisepreis nicht eingeschlossen:

- Ausgaben des persönlichen Bedarfs wie Wäscherei, Telefon, WLAN usw.
- Ausflugsprogramme
- Trinkgelder nicht obligatorisch. Eine Extra-Belohnung ist jedoch willkommen und international üblich
- Reiseversicherungen wie z.B. Kranken- / Unfall- und Reiserücktritts-kostenversicherung. Bitte lassen Sie sich bei Buchung beraten.

### Reisedokumente für deutsche Staatsbürger:

Deutsche Staatsbürger benötigen einen gültigen Personalausweis oder Reisepass.

### Impfbestimmungen für deutsche Staatsbürger:

Keine Impfungen vorgeschrieben. (Stand August 2025)

### Gesundheitsrisiken:

Der Reisende sollte sich ärztlichen Rat zu Gesundheitsrisiken einholen. Diese Reise kann u.U. für Gäste mit eingeschränkter Mobilität in Teilen nur bedingt geeignet sein.

### Ausflüge online buchbar:

Alle Ausflüge sind ab ca. 2 Monate bis 5 Tage vor Abreise im Internet unter [www.phoenixreisen.com](http://www.phoenixreisen.com), "Mein Phoenix", buchbar. Die Zahlung erfolgt an Bord.

### Reise- und Geschäftsbedingungen:

Es gelten die allgemeinen Reise- und Geschäftsbedingungen von Phoenix Reisen sowie die Unterrichtung der Gäste einer Pauschalreise gemäß EU Richtlinie EU 2015/2302.

Preise				AMR158
Alle Preise in € pro Person				
Kat.	Kabinen	Lage	Deck	Preise
C	3-Bett	außen	Saturn	999
D	2-Bett	innen	♣	1.399
E	2-Bett	innen	diverse Decks	1.449
F	2-Bett 1) B)	innen	Salon	1.499
G	2-Bett zur Alleinbenutzung	innen	diverse Decks	1.949
H	2-Bett 3)	außen	Promenade	1.599
H+	2-Bett 3)	außen	Salon	1.799
I	2-Bett	außen	♣	1.799
J	2-Bett 1)	außen	Saturn/Orion	1.899
J1	2-Bett zur Alleinbenutzung	außen	Saturn/Orion	2.449
K	2-Bett 1)	außen	Saturn	1.949
L	2-Bett zur Alleinbenutzung	außen	Saturn	2.499
M	2-Bett 1)	außen	Orion	2.049
N	2-Bett zur Alleinbenutzung	außen	Orion	2.599
O	2-Bett 1)	außen	Promenade	2.099
O+	2-Bett	außen	Salon	2.199
P	2-Bett Superior mit Balkon B)	außen	Salon	2.399
P+	2-Bett Superior PLUS mit Balkon	außen	Salon	2.649
Q	2-Bett Superior mit Balkon 1)	außen	Apollo	2.499
Q+	2-Bett Superior PLUS mit Balkon 1)	außen	Apollo	2.749
Q1	2-Bett Superior zur Alleinben. mit Balkon	außen	Apollo	3.499
S	2-Bett-Junior-Suite mit Balkon 1) B)	außen	Jupiter	3.599
U	2-Bett-Suite mit Balkon 1)	außen	Lido	3.899
V	2-Bett-Suite mit Balkon 1)	außen	Panorama	3.999
W	2-Bett-Royal-Suite mit Balkon 1) 2)	außen	Panorama	5.999
1) 2) Preis für Erwachsene im Zusatzbett				500
Kinderpreis für ein Kind von 2-11 Jahren bei Unterbringung im Zusatzbett				200
Jugendpreis für einen Jugendlichen von 12-19 Jahren bei Unterbringung im Zusatzbett				300
1) 2) Einige dieser Kabinen verfügen über ein bzw. zwei Zusatzbetten (Schlafsofa). Reservierung ist nur möglich bei Buchung der gesamten Kabine.				
3) Sichtbehinderung				
B) Kabine 828 (Kat. F), Kabinen 801 und 820 (Kat. P) und Kabine 1019 (Kat. S) sind behinderten-/rollstuhl-freundlich				
♣ Glückskabinen (Kat. D und I). Wenn Sie sich für die Buchung einer Glückskabine entscheiden, sparen Sie Geld. Die Unterbringung erfolgt in einer preislich höheren Kabinenkategorie (innen ab Kat. E bzw. außen ab Kat. J) nach Verfügbarkeit, ohne Wahlmöglichkeit. Ihre Kabinenummer erhalten Sie spätestens bei der Einschiffung.				
<b>Phoenix-Gold-Service:</b> Bei Buchung einer Kabinenkategorie mit dem Phoenix-Gold-Logo erwartet Sie der Phoenix-Gold-Service, wie z.B. separate Einschiffung in deutschen Häfen, Begrüßungsüberraschung, frische Blumen, Coppeneur-Pralinen, 1 Flasche Champagner, Minibar mit Getränkeauswahl (kostenlos), 1 Phoenix-Thermosflasche pro Person, 3 GB Internetzugang frei (Erneuerung alle 14 Tage; Empfang abhängig vom Fahrgebiet), 2 hochwertige Ferngläser pro Kabine zur Benutzung an Bord, ein spezielles Kosmetik-Set im Bad, Slipper sowie die bevorzugte Information bei Ausflugs-freischaltung. Ab einer Reisedauer von 7 Tagen erhalten Sie zusätzlich folgenden Service: 1 x Sekt-Kabinen-Frühstück pro Person/Reise, Kapitänsempfang, Einladung zum Kapitänstisch (Kat.IW), Priorität bei Landgängen, 1 x 25 Minuten Massage oder Beauty-Behandlung pro Person/Reise, kostenloser Wäscheservice.				
<b>Phoenix-Silber-Service:</b> Bei Buchung einer Kabinenkategorie mit dem Phoenix-Silber-Logo erwartet Sie der Phoenix-Silber-Service, wie z.B. separate Einschiffung in deutschen Häfen, Begrüßungsüberraschung, frische Blumen, Coppeneur-Pralinen, 1 Flasche Sekt, Kapitänsempfang (ab einer Reisedauer von 7 Tagen) sowie die bevorzugte Information bei Ausflugs-freischaltung.				

### Sicherungsschein:

Den Sicherungsschein erhalten Sie mit der Reisebestätigung.

Veranstalter der Reise: Phoenix Reisen GmbH, Pfälzer Str. 14, 53111 Bonn