



AMERA

Die "Prinzessin"
elegant – großzügig – familiär

Ihr stilvolles Zuhause auf allen Weltmeeren

MS Amera auf einen Blick: 🦜🦜🦜🦜

Größe: 39.051 BRZ
Länge: 205 m
Breite: 29 m
Tiefgang: ca. 7,25 m
Decks/Stockwerke: 9
Baujahr: 1988 als Royal Viking Sun, ab 2000 Seabourn Sun, ab 2002 Prinsendam, seit 2019 MS Amera, regelmäßige Renovierungen, zuletzt Oktober 2023 bis Januar 2024, nächste geplante Werftzeit Frühjahr 2026

Antrieb: WabTec, 4 x 6.390 PS
Stabilisatoren: Flossenstabilisatoren Blohm & Voss
Reisegeschwindigkeit: 14-18 Knoten
Reederei: BSM/Zypern
Hotel: sea chefs
Flagge: Bahamas
Schiffsbesatzung: ca. 420-440, meist europäisch und philippinisch (Offiziere zumeist deutsch und europäisch)

Passagiere: maximal 835, meist deutsche Gäste
Klassifikation: Lloyd's Register
Sat.-Kommunikation: Navigation, Telefon, Internet
Netzspannung: 220 V Wechselstrom, 60 Hertz
Stromspannung Bad: 220 V / 60 Hertz / 40 Watt
Landstrom: ja
Bordwährung: EURO; VISA, MasterCard und deutsche girocards werden akzeptiert, Abrechnung in EURO

Bordsprache: deutsch
Reiseleitung: deutsch, ca. 12-14 Reiseleiter
Restaurants: 4
Kabinenausstattung: Alle Kabinen mit zwei Betten (tlw. zusammenstellbar), einige Kabinen haben ein zusätzliches Schlafsofa. Alle Kabinen mit Dusche/WC (Kat. W Bad/DU/WC, Klimaanlage, SAT-TV (Empfang abhängig vom Fahrgebiet), WLAN mit eigenem Endgerät (Empfang abhängig vom Fahrgebiet, nicht inkl.), Telefon, Safe, Minibar, Föhn, Bademantel, Superior-Kabinen/Junior-Suiten/Suiten mit privatem Balkon mit 2 Stühlen und 1 Tisch

Aufzüge/Lifts: 4
Rollstuhlfreundlich: nur bedingt
Sport & Wellness: 1 Außenpool, 1 Whirlpool, Joggingpfad, Minigolf, Shuffleboard, Fitness-Center, Spa/Wellnessbereich mit Saunalandschaft, Beauty- und Friseursalon (teils gegen Gebühr)



Geburtstagsgeschenk

Wenn Sie 2026 einen runden Geburtstag feiern oder in den Monaten November/Dezember ein neues Lebensjahr beginnen, erhalten Sie eine Reisepreisreduzierung von 500 €.

Für dieses Geburtstags-Angebot (gültig nur für Vollzahler) haben wir ein limitiertes Kabinenkongingent reserviert.

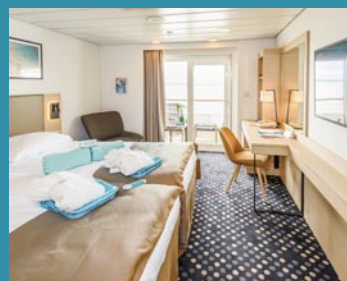
Sonderleistung:

Hinflug ab Hamburg inklusive und zurück Haustürservice zum Sonderpreis von € 99,- pro Person

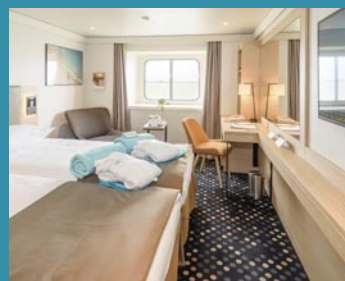
Herbstliches Inselhüpfen mit MS Amera

AMR172: 19.11. – 05.12.2026

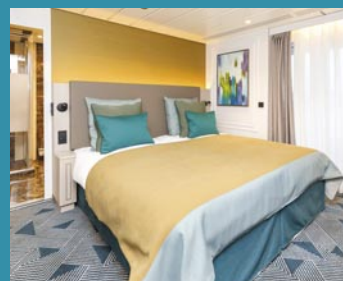
Kabinenbeispiele



2-Bett, Superior, Balkon, Salon-/Apollo-Deck (Kat. P, Q, Q1)



2-Bett, außen, diverse Decks (Kat. I, K, L, M, N, O)



2-Bett, Royal-Suite, Schlafbereich, Balkon, Panorama-Deck (Kat. W)



2-Bett, innen, Saturn-, Promenaden-, Apollo-Deck (Kat. D, E, G)



Mediengruppe Kreiszeitung

Beratung und Buchung:

Mediengruppe Kreiszeitung
MK Reisen
Am Ristedter Weg 17 · 28857 Syke
Tel. 04242 58-465 · Fax 04242 58-200
reisen@kreiszeitung.de
www.mk-leserreisen.de



Gran Canaria

Unsere Prinzessin!

Unsere »Prinzessin« strahlt einen besonders hohen Wohlfühlfaktor aus. Die schicke Silhouette, das große Platzangebot in großzügig gestalteten Räumlichkeiten mit viel maritimem Flair und die Vielzahl an komfortablen Außenkabinen machen MS Amera zu einem Schmuckstück der Phoenix-Hochseeflotte. In Kombination mit herzerfrischendem Service, einem ausgesuchten Speisen- und Getränkeangebot, vielfältigen Möglichkeiten für Sport, Spaß und Entspannung sowie unterhaltsamen Vorträgen und Showveranstaltungen der Extraklasse ergibt dies alles ein rundum gelungenes Phoenix-Urlaubsschiff, auf dem Sie sich einfach wohlfühlen werden. Das große Raumgefühl und die spürbare Nähe zum Wasser sind die großen Stärken dieses eleganten Liners, der Sie mit seiner Charme-Offensive sicher verzaubern wird.

Mit maximal 835 Gästen bietet das über 39.000 BRZ große und 205 m lange Schiff eine zu unserer "Willkommen zu Hause"-Philosophie passende familiäre Atmosphäre und ist gleichzeitig angenehm geräumig. Dennoch klein genug, um sich auf Phoenix-typische, weltweite Reiserouten begeben und Reiseziele ansteuern zu können, die größeren Schiffen verwehrt bleiben.

An Bord erwarten Sie, genau wie auf den anderen Phoenix-Schiffen, kulinarische Highlights zu diversen Veranstaltungen in verschiedenen Restaurants. Sie können diese genießen, wo Sie möchten. Entweder bei freier Platzwahl in einem der Hauptrestaurants mit langer Tischzeit oder am Lido-Buffer. Darüber hinaus haben Sie die Möglichkeit, sich für einen besonderen Abend einen Tisch in "Pichler's" Spezialitäten-Restaurant zu reservieren. Für einen schönen Ausklang des Tages sorgen zahlreiche Bars, Lounges und Cafés auf verschiedenen Decks, innen wie außen.

Ob im Fitness-Center, am Außenpool, auf dem Jogging Deck oder im Wellness-/Beauty- und Spa-Bereich – Möglichkeiten gibt es viele. Lassen Sie es sich beim Sport, in der Sauna oder bei einer Massage gut gehen. Tagsüber erwarten Sie zahlreiche Programmangebote sowie Lektorate und abends tolle Show-Unterhaltung und Live-Musik.

Die Schiffs- und Hotelführung an Bord liegt auch hier in den vertrauten Händen unserer Partner BSM/Zypren (Reederei) und sea chefs (Hotel). Besonders beliebt und an Bord vorhanden: die Rundum-Promenade, der Ausguck über die Brücke und viele weitere Freiflächen. Hier kann man dem Meer ganz nah sein.

Gute Reise!

Herbstliches Inselhüpfen mit MS Amera

- Die Kanaren - Inselreigen & spanische Lebensfreude
- Geheimtipp El Hierro und Blumenparadies Madeira
- Kulturhighlight Santiago de Compostela und malerisches Honfleur

Ihnen ist nach Sonnenschein? Dann haben wir mit dieser Amera Kreuzfahrt genau das richtige Reiseerlebnis für Sie. Den Auftakt bilden gleich fünf Kanarische Inseln, ehe Ihr Wohlfühlschiff zur Blumeninsel Madeira und weiter an die spanische Küste kreuzt. Nordwärts genießen Sie besten Service und kunstvolle Gaumengenüsse, unterhaltsame Stunden und Komfort, um dann ganz entspannt das diesmalige Ziel Hamburg zu erreichen.



Im Reisepreis eingeschlossen:

- Hinflug und Transfer vom Zielflughafen zum Schiff
- Schiffsreise in der gewählten Kabinen-Kategorie
- Ein- und Ausschiffungsgebühren, alle Hafentaxen
- Vollpension mit Menüwahl an Bord, Frühstück zusätzlich inklusive Kaffee, Teeauswahl, Milch, Hafer- und Sojamilch. Auf Wunsch servieren wir auch Gerichte für spezielle Diäten (Diabetiker, glutenfrei, laktosefrei etc.)
- Spezialitäten-Restaurant "Pichler's"
- Tischwein und Saft des Tages zu den Hauptmahlzeiten
- Frühaufsteher- und Langschläfer-Frühstück, 11-Uhr-Bouillon, nachmittags Tee und Kaffee mit Gebäck, Mitternachts-Imbiss oder Buffet
- In allen Bars oder Ihrer Kabine servieren wir zwischen 10:00 und 24:00 Uhr Hamburger, Hot Dogs und Pizza
- Wasserspender auf diversen Decks
- Kabinenservice mit Frühstück und kleinen Gerichten
- Willkommens- und Abschiedscocktail, Captains Dinner mit festlichem Menü
- Tagesprogramme wie z.B. Tanzkurse, Kreativkurse (Malen, Basteln), Lektorate, Sprachkurse, Sternenkunde, Sportangebote, Bingo, Kommunikations-Kurse u.v.m.
- Abendveranstaltungen wie z.B. Musik- und Showprogramme; Kino, Themenpartys
- Benutzung der Sport- und Wellness-Einrichtungen wie Fitness-Studio, Sauna, Dampfbäder und Whirlpool, Swimmingpool sowie Liegen an Deck.
- Wellness- und Sportprogramme wie z.B. Gymnastik, Aerobic, Jogging, Yoga, Stretching, Muskelentspannung
- Nutzung des Minigolfplatzes
- Bademäntel in der Kabine zur Benutzung an Bord
- Kaffeemaschine (inkl. Kapseln) in der Kabine
- Obstkorb in der Kabine (auf Wunsch tägliche Auffüllung)
- Betreuung durch erfahrenes Phoenix-Reiseleiter- und Gastgeber-Team
- Praktische Phoenix-Tasche



AMR172: 19.11. – 05.12.2026 (16 Tage)					
2026	Hafen	An	Ab	Ausflugsbeispiele	
Flug von Hamburg nach					
Do	19.11. Las Palmas / Gran Canaria / Spanien	-	-	Maspalomas individuell, Agaete und Weinprobe, Teror und Arucas, Gran Canaria Inselfahrt	
Fr	20.11. Las Palmas / Gran Canaria / Spanien	-	23:00		
Sa	21.11. Santa Cruz de Tenerife / Teneriffa / Spanien	07:00	20:00	La Orotava und Puerto de la Cruz, Icod und Garachico, Inselrundfahrt Teneriffa mit Cañadas del Teide	
So	22.11. Santa Cruz de la Palma / La Palma / Spanien	08:00	20:00	Santa Cruz de la Palma, Nationalpark Caldera de Taburiente, Der grüne Norden und San Andrés	
Mo	23.11. San Sebastián / La Gomera / Spanien	08:00	20:00	Natur und Tradition, Inselpanorama & Nationalpark Garajonay, Wanderung im Nationalpark	
Di	24.11. Puerto de la Estaca / El Hierro / Spanien	08:00	23:00	Inselfahrt El Hierro, Wanderausflug El Hierro	
Mi	25.11. Urlaub auf See	-	-	Câmara de Lobos und Cabo Girão, Altstadt, Monte & Botanischer Garten, Abendliches Funchal, Safari im Geländewagen	
Do	26.11. Funchal / Madeira / Portugal	08:00	-		
Fr	27.11. Funchal / Madeira / Portugal	-	18:00	Pico dos Barcelos, Eira do Serrado & Monte, Levadawanderung, Altstadt, Monte und Botanischer Garten, Inselfahrt mit Porto Moniz	
Sa	28.11. Erholung auf See (bis So 29.11.)	-	-	Panoramafahrt Vigo, Santiago de Compostela mit Freizeit, Auf Pilgerpfad - Wanderung nach Santiago de Compostela, Combarro und Wein	
Mo	30.11. Vigo / Spanien	08:00	18:00		
Di	01.12. Urlaub auf See (bis Mi 02.12.)	-	-	Panoramafahrt Pays d'Auge, Deauville und Honfleur, Étretat, Mittelalterliches Rouen	
Do	03.12. Honfleur / Frankreich t)	07:00	18:00		
Fr	04.12. Erholung auf See	-	-	Ausschiffung ab ca. 9 Uhr	
Sa	05.12. Kreuzen im Unterlauf der Elbe Hamburg	-	-		
		09:00	-		
t) tiedeabhängig					

- Regenschirme für Landgänge
- Reiseführer bzw. Länderinformationen (erhalten Sie mit den Reisedokumenten)
- Audio-Systeme bei Ausflugsteilnahme

Sonderleistung:

- Hinflug ab Hamburg inklusive und zurück Haustürservice zum Sonderpreis von € 99,- pro Person

Im Reisepreis nicht eingeschlossen:

- Ausgaben des persönlichen Bedarfs wie Wäscherei, Telefon, WLAN usw.
- Ausflugsprogramme
- Trinkgelder nicht obligatorisch. Eine Extra-Belohnung ist jedoch willkommen und international üblich
- Reiseversicherungen wie z.B. Kranken- / Unfall- und Reiserücktritts-kostenversicherung. Bitte lassen Sie sich bei Buchung beraten.

Reisedokumente für deutsche Staatsbürger:

Deutsche Staatsbürger benötigen einen gültigen Personalausweis oder Reisepass.

Impfbestimmungen für deutsche Staatsbürger:

Keine Impfungen vorgeschrieben. (Stand Juni 2025)

Gesundheitsrisiken:

Der Reisende sollte sich ärztlichen Rat zu Gesundheitsrisiken einholen. Diese Reise kann u.U. für Gäste mit eingeschränkter Mobilität in Teilen nur bedingt geeignet sein.

Veranstalter der Reise: Phoenix Reisen GmbH, Pfälzer Str. 14, 53111 Bonn

Preise				AMR172
Alle Preise in € pro Person, inkl. Hinflug				
Kat.	Kabinen	Lage	Deck	Preis
C	3-Bett	außen	Saturn	1.999
D	2-Bett	innen	♣	2.599
E	2-Bett	innen	diverse Decks	2.699
F	2-Bett 1)	innen	Salon	2.799
G	2-Bett zur Alleinbenutzung	innen	diverse Decks	3.599
H	2-Bett 3)	außen	Promenade	2.999
H+	2-Bett 3)	außen	Salon	3.299
I	2-Bett	außen	♣	3.299
J	2-Bett 1)	außen	Saturn/Orion	3.499
J1	2-Bett zur Alleinbenutzung	außen	Saturn/Orion	4.549
K	2-Bett 1)	außen	Saturn	3.599
L	2-Bett zur Alleinbenutzung	außen	Saturn	4.699
M	2-Bett 1)	außen	Orion	3.699
N	2-Bett zur Alleinbenutzung	außen	Orion	4.799
O	2-Bett 1)	außen	Promenade	3.799
O+	2-Bett	außen	Salon	3.999
P	2-Bett Superior mit Balkon B)	außen	Salon	5.699
P+	2-Bett Superior PLUS mit Balkon	außen	Salon	5.999
Q	2-Bett Superior mit Balkon 1)	außen	Apollo	5.799
Q+	2-Bett Superior PLUS mit Balkon 1)	außen	Apollo	6.299
Q1	2-Bett Superior zur Alleinben. mit Balkon	außen	Apollo	8.199
S	2-Bett-Junior-Suite mit Balkon 1) B)	außen	Jupiter	7.299
U	2-Bett-Suite mit Balkon 1)	außen	Lido	8.699
V	2-Bett-Suite mit Balkon 1)	außen	Panorama	8.799
W	2-Bett-Royal-Suite mit Balkon 1) 2)	außen	Panorama	13.499
1) 2) Preis für Erwachsene im Zusatzbett				2.000
Kinderpreis für ein Kind von 2-11 Jahren bei Unterbringung im Zusatzbett				600
Jugendpreis für einen Jugendlichen von 12-19 Jahren bei Unterbringung im Zusatzbett				800
1) 2) Einige dieser Kabinen verfügen über ein bzw. zwei Zusatzbetten (Schlafsofa). Reservierung ist nur möglich bei Buchung der gesamten Kabine.				
3) Sichtbehinderung				
B) Kabine 820 (Kat. P) und Kabine 1016 (Kat. S) sind behinderten-/rollstuhlfreundlich				
♣ Glückskabinen (Kat. D und I). Wenn Sie sich für die Buchung einer Glückskabine entscheiden, sparen Sie Geld. Die Unterbringung erfolgt in einer preislich höheren Kabinenkategorie (innen ab Kat. E bzw. außen ab Kat. J) nach Verfügbarkeit, ohne Wahlmöglichkeit. Ihre Kabinennummer erhalten Sie spätestens bei der Einschiffung.				
Phoenix-Gold-Service: Bei Buchung einer Kabinenkategorie mit dem Phoenix-Gold-Logo erwartet Sie der Phoenix-Gold-Service, wie z.B. separate Einschiffung in deutschen Häfen, Begrüßungsüberraschung, frische Blumen, Coppeneur-Pralinen, 1 Flasche Champagner, Minibar mit Getränkeauswahl (kostenlos), 1 Phoenix-Thermosflasche pro Person, 3 GB Internetzugang frei (Erneuerung alle 14 Tage; Empfang abhängig vom Fahrgebiet), 2 hochwertige Ferngläser pro Kabine zur Benutzung an Bord, ein spezielles Kosmetik-Set im Bad, Slipper sowie die bevorzugte Information bei Ausflugs-freischaltung. Ab einer Reisedauer von 7 Tagen erhalten Sie zusätzlich folgenden Service: 1 x Sekt-Kabinen-Frühstück pro Person/Reise, Kapitänsempfang, Einladung zum Kapitänstisch (Kat.W), Priorität bei Landgängen, 1 x 25 Minuten Massage oder Beauty-Behandlung pro Person/Reise, kostenloser Wäscheservice.				
Phoenix-Silber-Service: Bei Buchung einer Kabinenkategorie mit dem Phoenix-Silber-Logo erwartet Sie der Phoenix-Silber-Service, wie z.B. separate Einschiffung in deutschen Häfen, Begrüßungsüberraschung, frische Blumen, Coppeneur-Pralinen, 1 Flasche Sekt, Kapitänsempfang (ab einer Reisedauer von 7 Tagen) sowie die bevorzugte Information bei Ausflugs-freischaltung.				

Ausflüge online buchbar:

Alle Ausflüge sind ab ca. 2 Monate bis 5 Tage vor Abreise im Internet unter www.phoenixreisen.com, "Mein Phoenix", buchbar. Die Zahlung erfolgt an Bord.

Reise- und Geschäftsbedingungen:

Es gelten die allgemeinen Reise- und Geschäftsbedingungen von Phoenix Reisen sowie die Unterrichtung der Gäste einer Pauschalreise gemäß EU Richtlinie EU 2015/2302.

Sicherungsschein:

Den Sicherungsschein erhalten Sie mit der Reisebestätigung.